

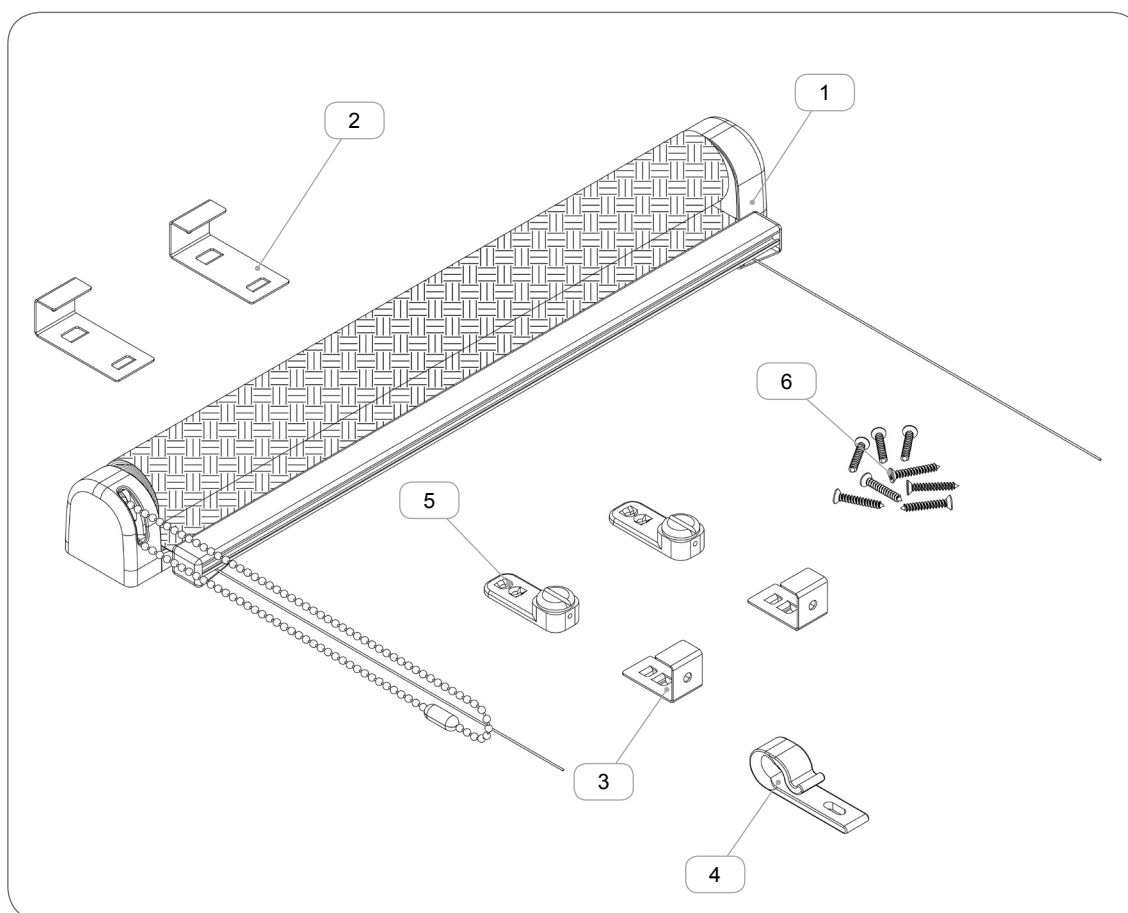
Dokumentacja techniczna do montażu
systemu rolet tekstylnych **SRT FREE**

Treść zawarta w dokumentacji podlega ochronie zgodnie z obowiązującymi przepisami prawa Rzeczypospolitej Polskiej, w szczególności ustawą z dnia 4 lutego 1994 r. o prawie autorskim i prawach pokrewnych (Dz. U. z 2006 r. Nr 90, poz. 631 z późn. zm.), a także zgodnie z przepisami prawa Unii Europejskiej, w szczególności Dyrektywą 2001/29/WE Parlamentu Europejskiego i Rady z dnia 22 maja 2001 r. w sprawie harmonizacji niektórych aspektów praw autorskich i pokrewnych w społeczeństwie informacyjnym (Dz.Urz.U.E.L 2001 Nr 167, str. 10 z późn. zm.). Wszelkie pobieranie i powielanie w celu dalszego rozpowszechniania całości lub części dokumentacji, bez zgody Aluprof S.A. jest nielegalne i spowoduje powstanie odpowiedzialności karnej i cywilnoprawnej.

SPIS TREŚCI

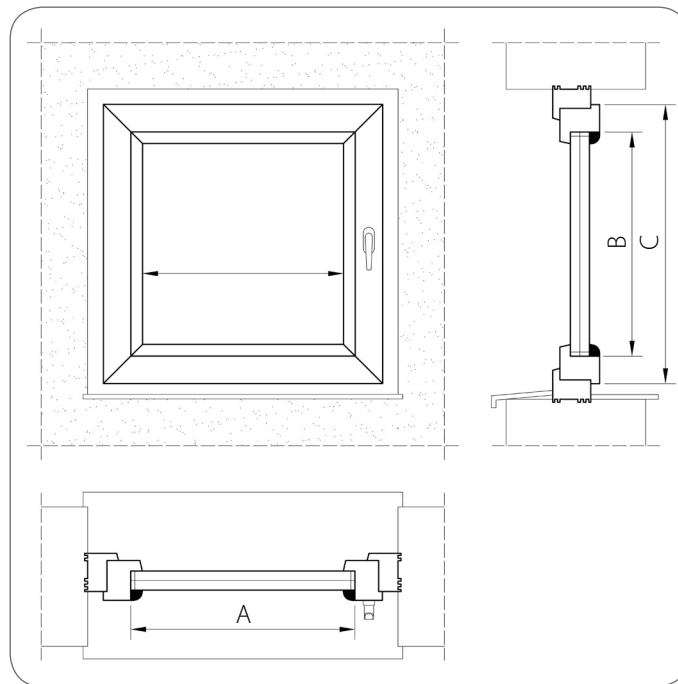
1. ZESTAWIENIE ELEMENTÓW SKŁADOWYCH	4
2. WYMIAROWANIE ROLETY	5
3. MONTAŻ SYSTEMU ROLET TEKSTYLNYCH FREE	5
3.1. Montaż za pomocą uchwytów bezinwazyjnych	5
3.2. Montaż za pomocą wkrętów	7
3.3. Montaż przelotki	9
4. WYMAGANIA DOTYCZĄCE BEZPIECZEŃSTWA UŻYTKOWANIA DLA ZASŁON WEWNĘTRZNYCH	10
4.1. Informacje ogólne.....	10
4.2. Wymagania w zakresie ochrony przed uduszeniem dla zasłon wewnętrznych z pętlami	10
4.2.1. Wymagania przy zastosowaniu stałego mechanizmu napinającego.....	10
4.3. Ostrzeżenia umieszczane na produkcie.....	11

1. ZESTAWIENIE ELEMENTÓW SKŁADOWYCH



	Nazwa elementu	Ilość	Kod katalogowy
1.	Roleta FREE	1 kpl.	
2.	Uchwyt bezinwazyjny górny	2 szt.	UBG FREE
3.	Uchwyt bezinwazyjny dolny	2 szt.	UBD FREE
4.	Przelotka łańcuszka	1 szt.	PL SRT
5.	Napinacz żyłki	2 szt.	NZ FREE
6.	Wkręt ocynkowany /opcjonalnie/	8 szt.	

2. WYMIAROWANIE ROLETY

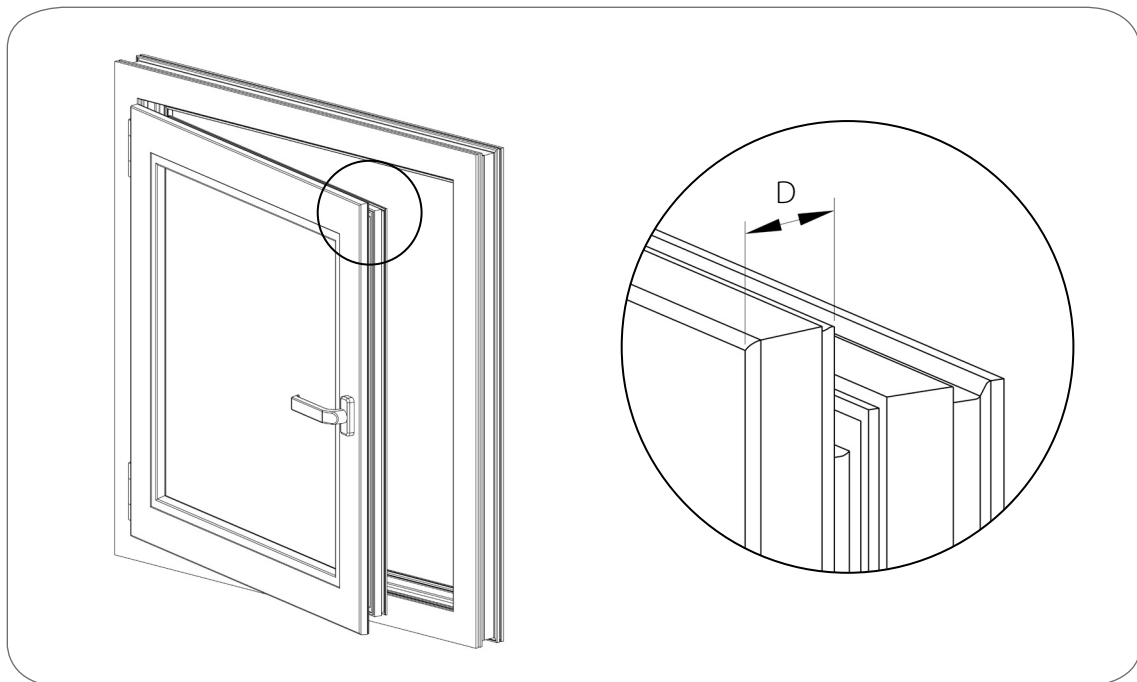


3. MONTAŻ SYSTEMU ROLET TEKSTYLNÝCH FREE

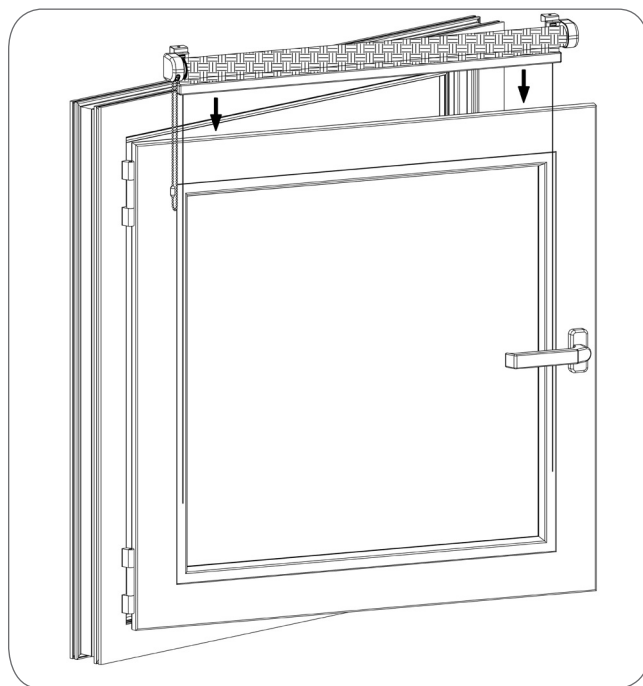
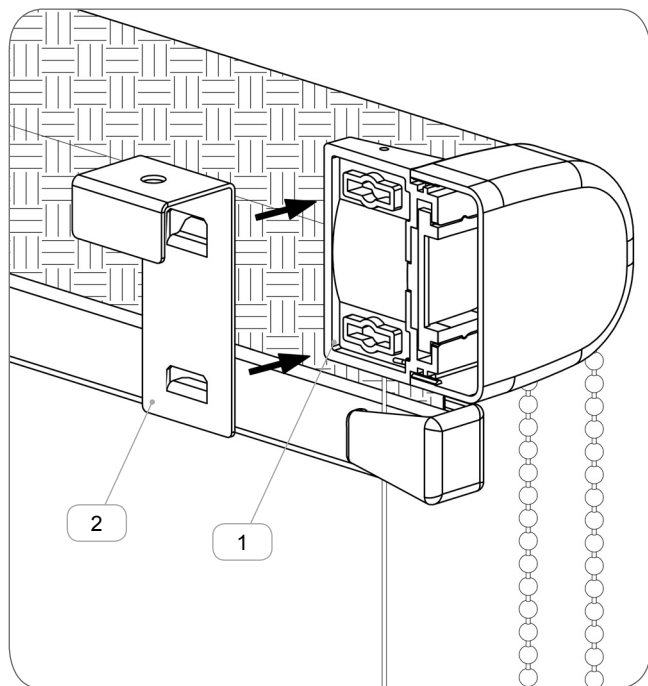
3.1. Montaż za pomocą uchwytów bezinwazyjnych



Jeśli wymiar $D \approx 15$ mm należy zastosować uchwyt bezinwazyjny górny **UBGFREE/15** oraz dolny **UBDFREE/15**.
 Jeśli wymiar $D \approx 19$ mm należy zastosować uchwyt bezinwazyjny górny **UBGFREE/19** oraz dolny **UBDFREE/19**.

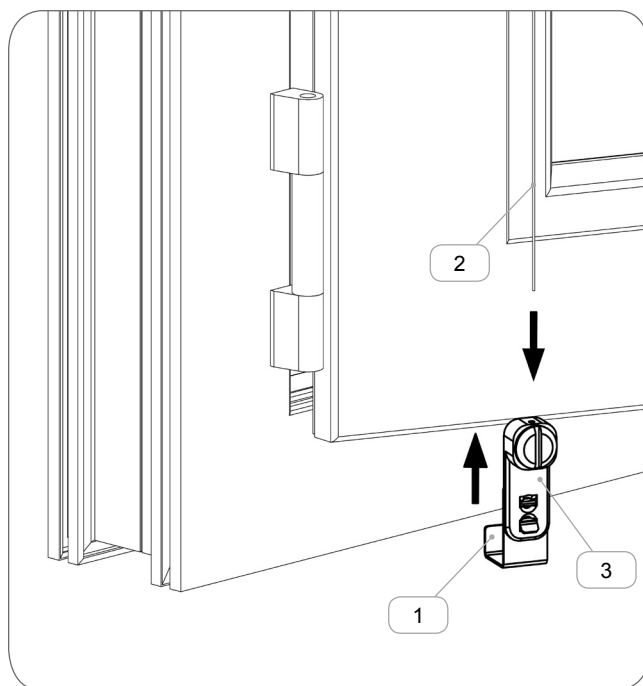
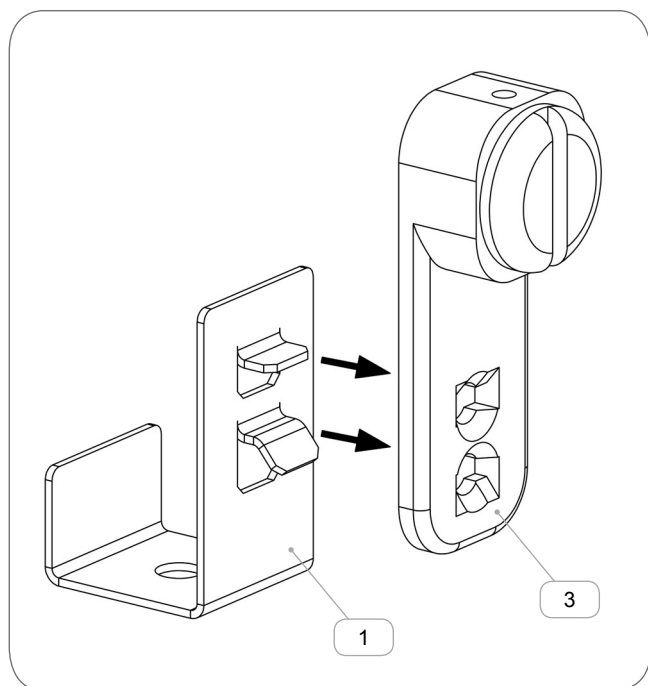


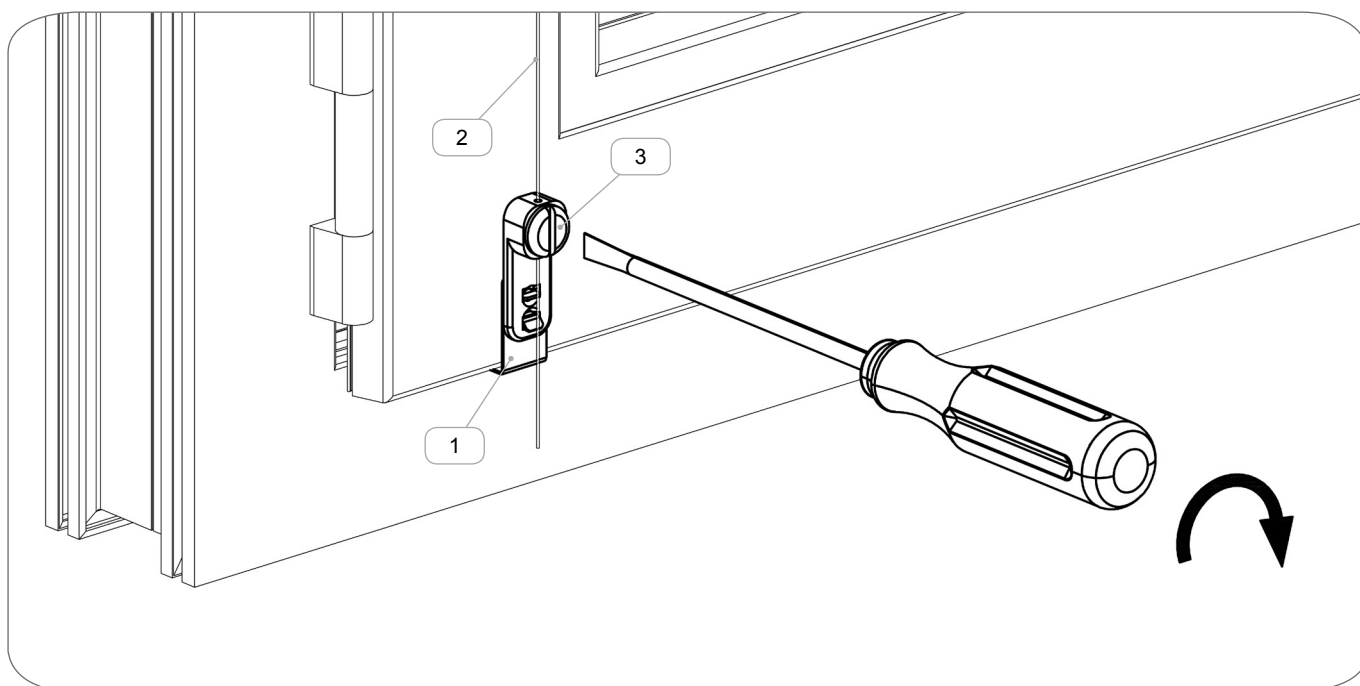
Zamocować uchwyt bezinwazyjny górny (**UBG FREE**). Roletę nałożyć na skrzydło okienne i ustawić symetrycznie względem krawędzi listew przyszybowych.



	Nazwa elementu	Kod katalogowy
1.	Wspornik	WR FREE
2.	Uchwyt bezinwazyjny górny	UBG FREE

Uchwyt bezinwazyjny dolny (**UBD FREE**) połączyć z napinaczem żyłki (**NZ FREE**). Uchwyt osadzić na dolnej krawędzi skrzydła okiennego, w taki sposób, aby żyłka biegła równoległe do listwy przyszybowej. Przeciągnąć żyłkę przez otwory w korpusie i wkładce napinacza. Uzyskać napięcie żyłki poprzez przekręcenie wkładki napinacza w kierunku zgodnym do ruchu wskazówek zegara. Odciąć nadmiar żyłki.

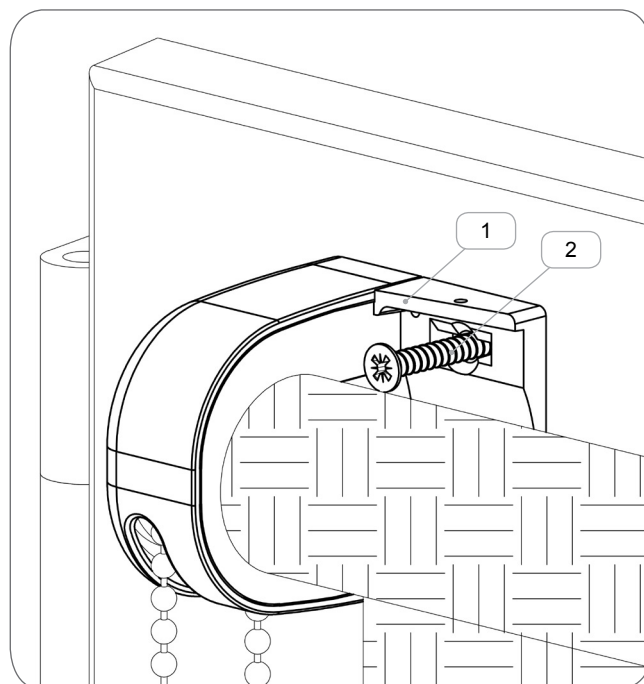
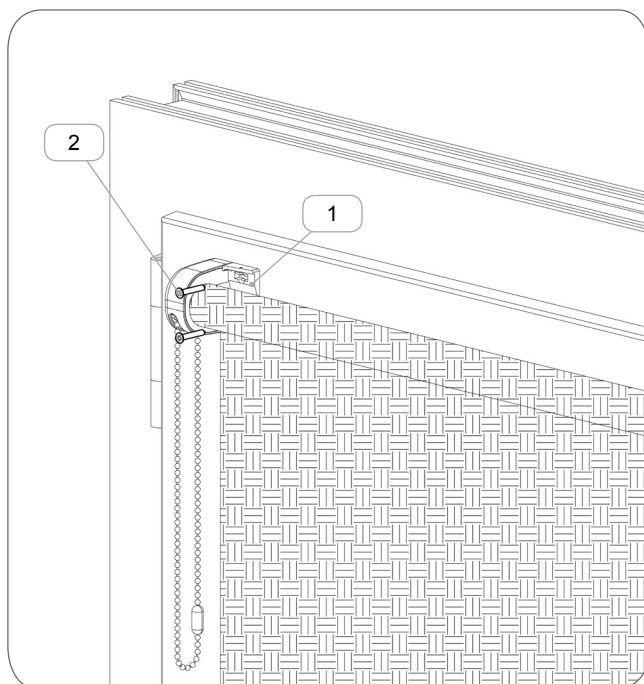




	Nazwa elementu	Kod katalogowy
1.	Uchwyt bezinwazyjny dolny	UBD FREE
2.	Żyłka	Z FREE
3.	Napinacz żyłki	NZ FREE

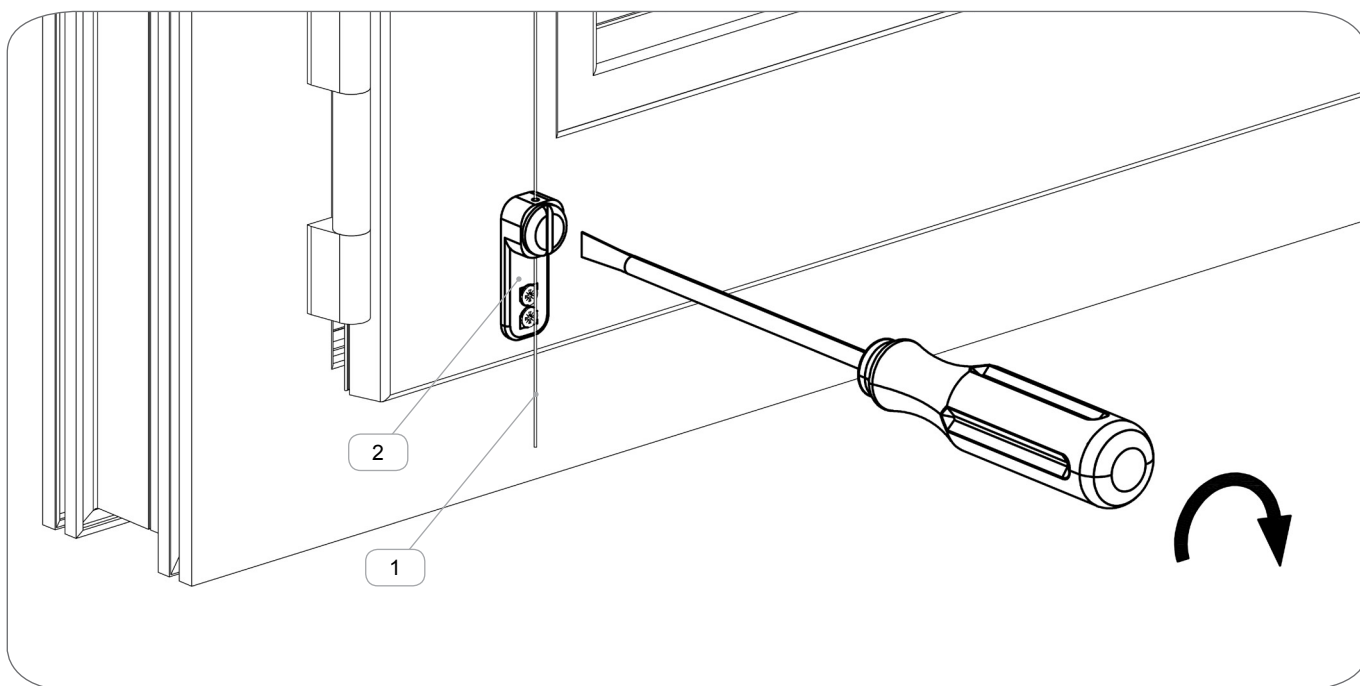
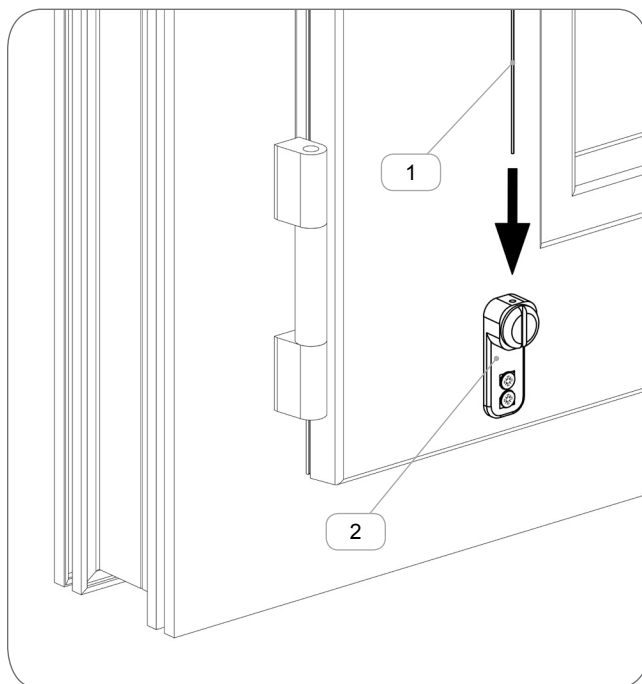
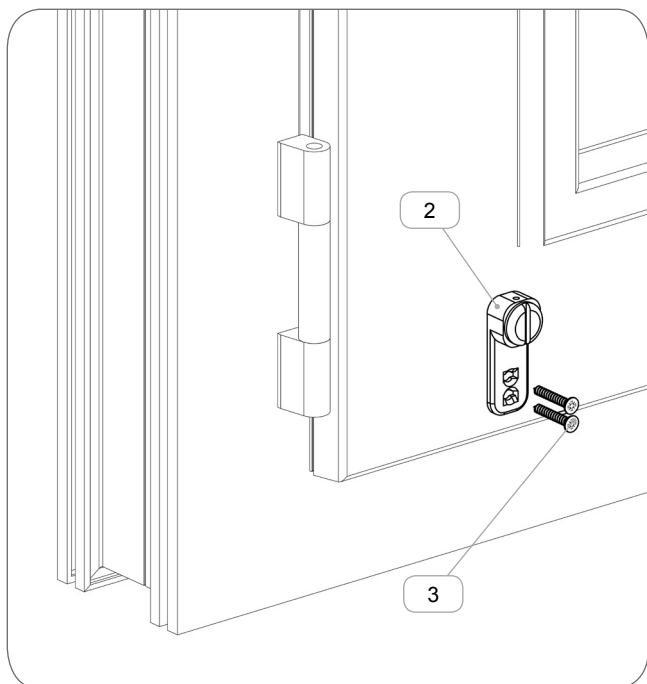
3.2. Montaż za pomocą wkrętów

Ustawić roletę symetrycznie względem krawędzi listew przyszybowych. Rozwinąć maksymalnie tkaninę, aby uzyskać dostęp do wspornika. Przykręcić roletę za pomocą 4 wkrętów stożkowych.



	Nazwa elementu	Kod katalogowy
1.	Wspornik	WR FREE
2.	Wkręt ocynkowany	

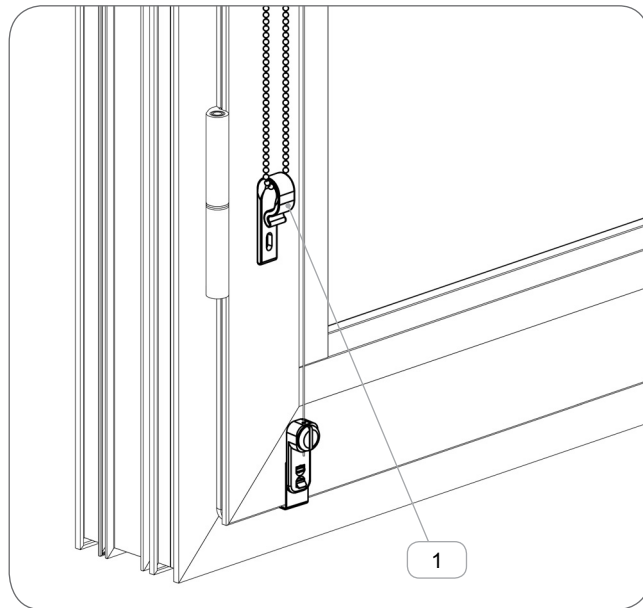
Ustalić pozycję napinacza żyłki (**NZ FREE**) w taki sposób, aby żyłka biegła równoległe do listwy przyszybowej. Przykręcić napinacz i przeciągnąć żyłkę przez otwory w korpusie i wkładce. Uzyskać napięcie żyłki poprzez przekręcenie wkładki napinacza w kierunku zgodnym do ruchu wskazówek zegara. Odciąć nadmiar żyłki.



	Nazwa elementu	Kod katalogowy
1.	Żyłka	Z FREE
2.	Napinacz żyłki	NZ FREE
3.	Wkręt ocynkowany	

3.3. Montaż przelotki

Zamocować przelotkę łańcuszka (**PL SRT**) do profilu skrzydła okiennego.



	Nazwa elementu	Kod katalogowy
1.	Przelotka łańcuszka	PL SRT

4. WYMAGANIA DOTYCZĄCE BEZPIECZEŃSTWA UŻYTKOWANIA DLA ZASŁON WEWNĘTRZNYCH

4.1. Informacje ogólne

Elementy obsługi zasłon wewnętrznych, takie jak sznury, paski, łańcuszki mogą tworzyć niebezpieczne pętle, które w pewnych sytuacjach stanowią zagrożenie dla dzieci lub niemowląt. Istnieje ryzyko zaplątania lub owinięcia pętli wokół szyi dziecka, co może doprowadzić do uduszenia lub innych uszczerbków na zdrowiu. Aby zminimalizować zagrożenie uduszeniem należy zastosować się do poniższych wymagań, opracowanych w oparciu o normę **PN-EN 13120+A1:2014 -04 Zasłony wewnętrzne - Wymagania eksploatacyjne łącznie z bezpieczeństwem.**

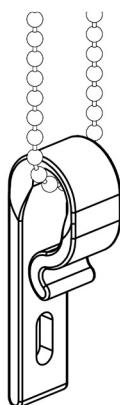
Poniższe wymagania mają zastosowanie dla zasłon wewnętrznych instalowanych w pomieszczeniach, gdzie mają dostęp dzieci w wieku od 0 do 42 miesięcy, takich jak: domy, hotele, szpitale, kościoły, sklepy, szkoły, żłobki i inne miejsca publiczne. Wymagania należy uwzględnić również w sytuacji, kiedy miejsce docelowego montażu zasłony nie jest określone.

Wymagania nie dotyczą zasłon instalowanych w pomieszczeniach przeznaczonych do pracy, takich jak: biura, fabryki, laboratoria, itp., gdzie dzieci nie mają bezpośredniego dostępu. W tym przypadku wraz z produktem powinna zostać dostarczona informacja o następującej treści: „**Produkt przeznaczony do pomieszczeń, gdzie dzieci na mają dostępu (biura, fabryki, itp.)**”

Jedynym sposobem całkowitego wyeliminowania zagrożenia uduszeniem jest utrzymywanie sznurów, łańcuszków, pasków poza zasięgiem dzieci. Jeśli zastosowanie sznurów jest niezbędne do prawidłowej obsługi zasłony, poniższe wymagania powinny zostać spełnione.

4.2. Wymagania w zakresie ochrony przed uduszeniem dla zasłon wewnętrznych z pętlami

W zasłonach wewnętrznych powinny być zastosowane elementy minimalizujące ryzyko powstawania niebezpiecznych pętli, w postaci mechanizmów samorozpinających lub stałych mechanizmów napinających. W systemach SRT FREE elementem zabezpieczającym jest mechanizm napinający w postaci przelotki łańcuszka (**PL SRT**).

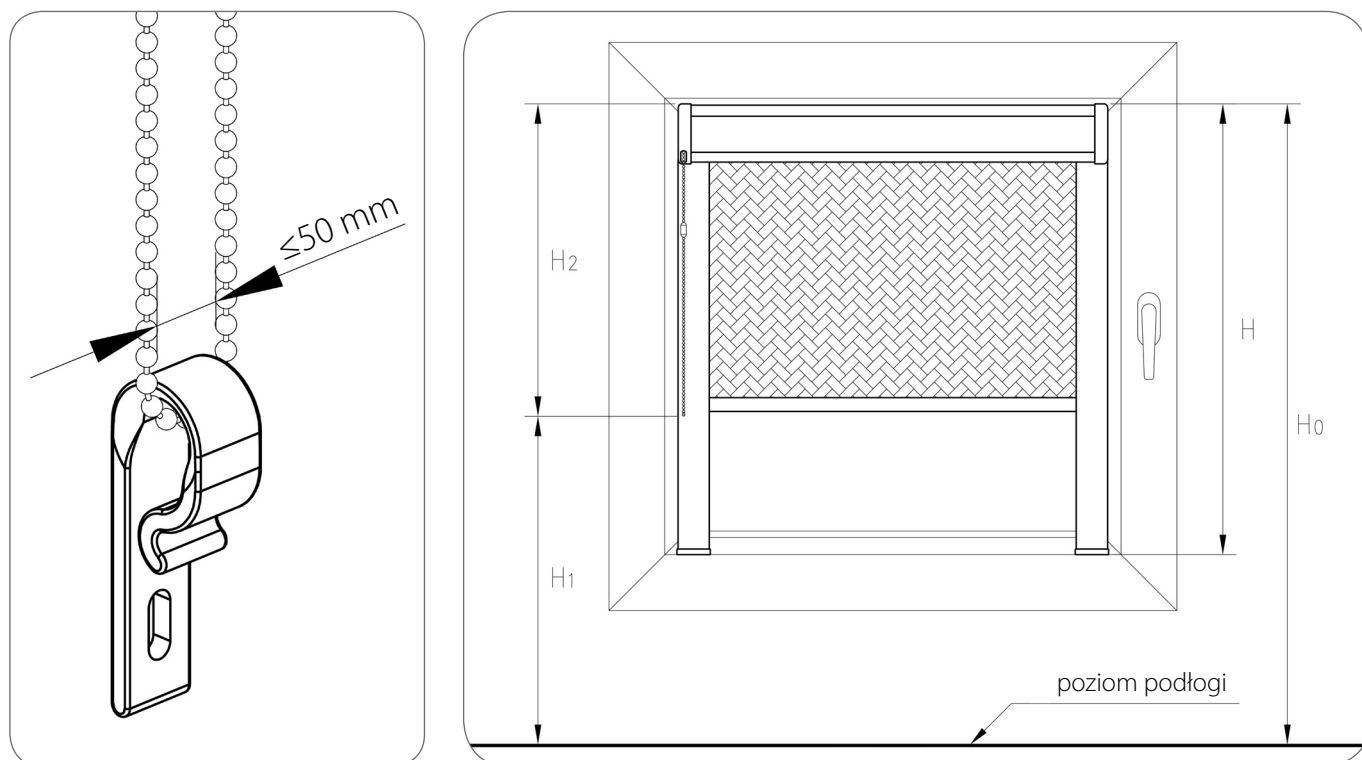


4.2.1. Wymagania przy zastosowaniu stałego mechnizmu napinającego

1) Długość sznurka powinna być ograniczona w następujący sposób:

Wysokość instalacyjna H_0	Wysokość zasłony H	Wymagania dla sznurka
nieokreślona	$\leq 2,5$ m	długość sznurka (H_2) powinna być mniejsza lub równa 1 m ($H_2 \leq 1$ m)
	$> 2,5$ m	długość sznurka (H_2) powinna być mniejsza lub równa wysokości zasłony pomniejszonej o 1,5 m ($H_2 \leq H - 1,5$ m)
określona		odległość dolnej części łańcuszka do poziomu podłogi powinna wynosić co najmniej 1,5 m ($H_1 > 1,5$ m).

2) Odległość pomiędzy dwoma pasmami pętli, w punkcie wyjścia z mechanizmu napinającego, nie powinna być większa niż 50 mm.



3) Mechanizm napinający (przelotka łańcuszka **PL SRT**) powinien być zamocowany w maksymalnej możliwej odległości od mechanizmu sterującego, aby zabezpieczyć pętlę przed swobodnym zwisaniem.

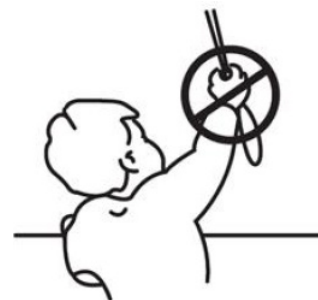
4) Żadna część stałego mechanizmu napinającego nie powinna ulec zniszczeniu po przyłożeniu na sznurek obciążenia o wartości 60 N. Mechanizm napinający powinien nadal funkcjonować zgodnie z przeznaczeniem.

4.3. Ostrzeżenia umieszczane na produkcie

1) Producent powinien dołączyć do wyrobu ostrzeżenie, które powinno zawierać piktogram oraz następujący tekst:

OSTRZEŻENIE

- Małe dzieci mogą udusić się pętlą utworzoną przez sznury, łańcuszki i paski ciągnące oraz sznury operujące zasłoną okienną.
- Dla uniknięcia zadzierzgnięcia pętli i zaplątania, utrzymywać sznury poza zasięgiem małych dzieci. Sznury mogą owinąć się wokół szyi dziecka.
- Odsunąć łóżka, łóżeczka dziecięce i meble od sznurów zasłon okiennych.
- Nie związywać sznurów ze sobą. Należy upewnić się, że sznury nie skręcają się i nie tworzą pętli.



2) Słowo „**OSTRZEŻENIE**” powinno być podane dużymi literami o wysokości co najmniej 8 mm. Litery w pozostałym tekście powinny mieć wysokość co najmniej 3 mm.

3) Tekst ostrzeżenia powinien być powtarzany w instrukcji użytkownika oraz na opakowaniu przeznaczonym dla użytkownika, z tym, że ostrzeżenie na opakowaniu nie musi spełniać wymagań dotyczących wymiarów tekstu, określonych w punkcie 2), ale powinno pozostawać czytelne.

4) Wraz z elementami zabezpieczającymi (np. mechanizmem napinającym) producent powinien dostarczyć ostrzeżenie o następującej treści:

„W przypadku braku elementów zabezpieczających może dojść do uduszenia dziecka. Należy zawsze używać elementów zabezpieczających, utrzymując sznury lub łańcuszki w miejscu niedostępnym dla dzieci.”



Centrala; Zakład w Bielsku-Białej

ul. Warszawska 153, 43-300 Bielsko-Biała, Polska
tel. +48 33 81 95 300, fax +48 33 82 20 512

Zakład w Opolu

ul. Gostawicka 3, 45-446 Opole, Polska
tel. +48 77 40 00 000, fax +48 77 40 00 006
e-mail: aluprof@aluprof.eu